

Statistische Monatshefte Niedersachsen

Landesamt für Statistik
Niedersachsen

10/2014

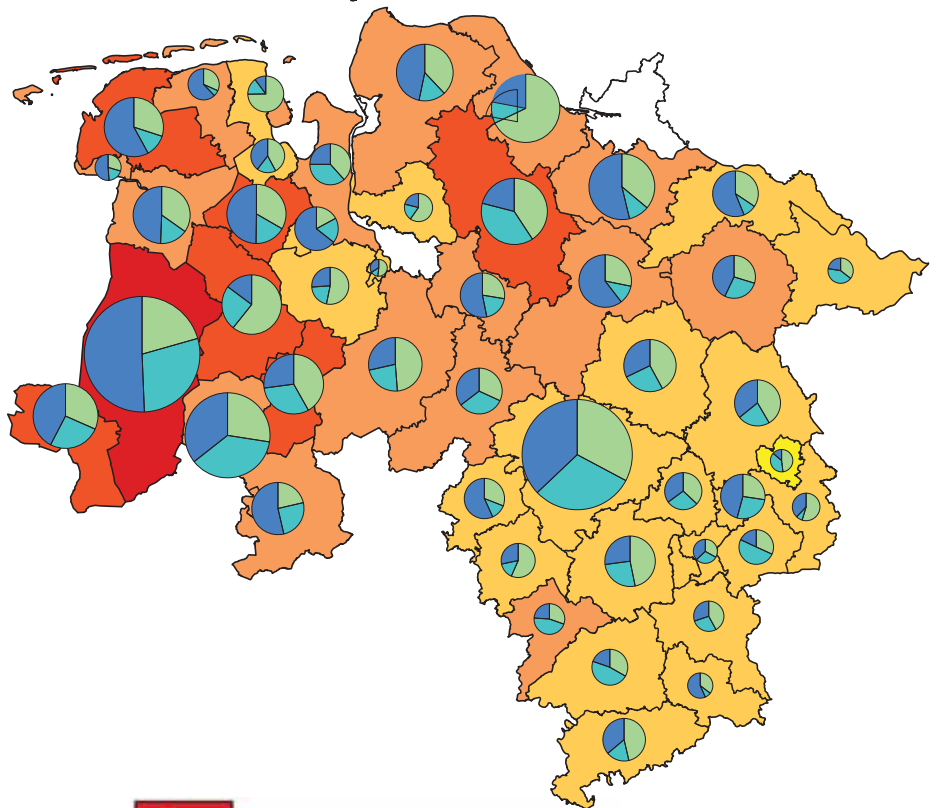
Aus dem Inhalt:

- Entwicklung und Struktur des niedersächsischen Baugewerbes
- Kommunale Bildungsdatenbank – Datengrundlage zum Aufbau eines kommunalen Bildungsmonitorings

Kreistabellen:

- Sozialversicherungspflichtig Beschäftigte 1. bis 4. Quartal 2013 am Arbeitsort – revidierte Ergebnisse –
- Empfänger(innen) von Leistungen nach dem 5. bis 9. Kap. SGB XII am 31. Dezember 2013

Beschäftigtendichte und Umsätze nach Art der Bauten im Juni 2013
in den Landkreisen und kreisfreien Städten Niedersachsens



Niedersachsen

Revision der Beschäftigungsstatistik der Bundesagentur für Arbeit zum 28. August 2014

Die Statistik der Bundesagentur für Arbeit (BA) hat die Datenaufbereitung für die Beschäftigungsstatistik modernisiert, um genauere Ergebnisse zu erzielen und die Beschäftigungsstatistik weiter ausbauen zu können.

Damit sind detaillierte Auswertungen (z.B. zur Mehrfachbeschäftigung) möglich. Außerdem wurde dabei auch die Abgrenzung der sozialversicherungspflichtigen Beschäftigung überprüft und um neue Personengruppen erweitert. Im Ergebnis nimmt die Zahl der sozialversicherungspflichtig Beschäftigten zu.

Konkret wurden vier neue Personengruppen in die neue Berechnung einbezogen:

- Menschen in Behindertenwerkstätten oder ähnlichen Einrichtungen
- Menschen in Jugendhilfeeinrichtungen
- Menschen, die ein freiwilliges soziales, ein freiwilliges ökologisches Jahr oder einen Bundesfreiwilligendienst leisten
- Nebenerwerbslandwirte bzw. -landwirtinnen.

Die neu hinzugekommenen Beschäftigten in Werkstätten für Menschen mit Behinderungen wirken sich vor allem auf den Wirtschaftsabschnitt „Q Gesundheits- und Sozialwesen“ aus. Für diese Personengruppe liegen derzeit noch keine Informationen zur ausgeübten Tätigkeit vor. Die Erweiterung um Personen, die ein freiwilliges soziales oder ökologisches Jahr oder einen Bundesfreiwilligendienst leis-

ten, spiegelt sich vor allem im Berufsbereich „Gesundheit, Soziales, Lehre und Erziehung“ wider.

Aufgrund der neu aufbereiteten Daten sind die Abweichungen zu den früher veröffentlichten Ergebnissen so gravierend, dass die BA eine rückwirkende Revision der Daten ab dem Jahr 1999 vorgenommen hat. Die Bestandsänderung variiert im Zeitverlauf und fällt für frühere Jahre deutlich geringer aus (s. Abbildung).

Zwar wurde die geringfügige Beschäftigung nicht um weitere Personengruppen erweitert, aber auch hier kommt es zu Datenveränderungen. Die Ursache der Datenveränderung ist also ausschließlich die neue Datenaufbereitung, durch die die Art der Beschäftigung (sozialversicherungspflichtig oder geringfügig oder beides) genauer ermittelt werden kann.

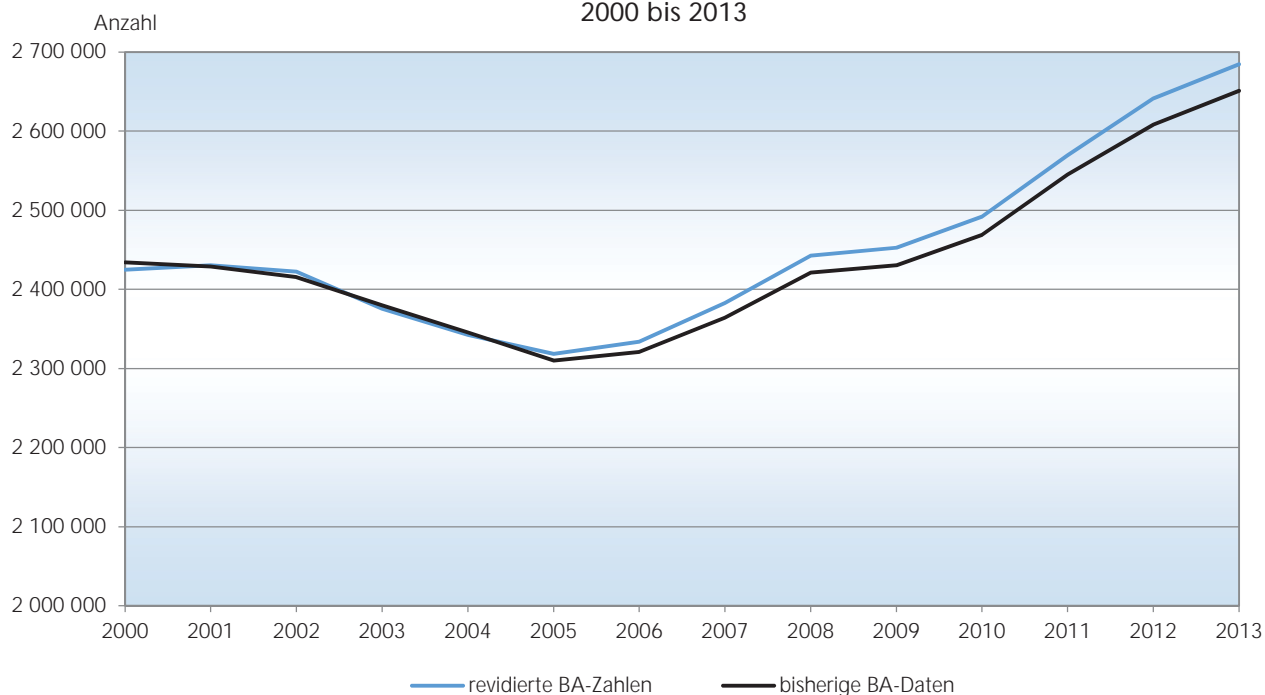
Zum Berichtsmonat August 2014 fand mit der Revision des Statistik-Verfahrens auch eine Generalüberholung der Arbeitslosen-Statistik ab 2007 statt. Denn die statistisch angehobene Zahl der sozialversicherungspflichtig Beschäftigten wirkt sich auch auf die Arbeitslosenquote aus, da die Beschäftigtenzahl zentrale Bezugsgröße zur Berechnung der Quote ist. Für die gleiche Zahl von Arbeitslosen ergibt sich durch die Revision eine geringere Arbeitslosenquote – wenn auch nur im Bereich der Nachkommastellen.

Weitere fachliche Erläuterungen enthält der „Methodenbericht: Beschäftigungsstatistik August 2014“ der Bundesagentur für Arbeit (Download unter <http://statistik.arbeitsagentur.de/>).

Auswirkungen der Revision in Niedersachsen zum Stichtag 31.12.2013 nach Art der Beschäftigung

Art der Beschäftigung	Nach Revision	Vor Revision	Differenz	
	absolut		%	
Sozialversicherungspflichtig Beschäftigte				
Insgesamt	2 695 549	2 660 068	+35 481	+1,33
davon Männer	1 470 548	1 448 312	+22 236	+1,54
Frauen	1 225 001	1 211 756	+13 245	+1,09
darunter Deutsche	2 552 025	2 513 361	+38 664	+1,54
Ausländer	142 443	145 940	-3 497	-2,40
Geringfügig entlohnte Beschäftigte (GeB)				
Insgesamt	746 261	756 427	-10 166	-1,34
davon GeB - ausschließlich (aGeB)	523 379	502 634	+20 745	+4,13
GeB - im Nebenjob (iNGeB)	222 882	253 793	-30 911	-12,18

Niveaus der revidierten und bisherigen Zahl
der sozialversicherungspflichtig Beschäftigten in Niedersachsen
2000 bis 2013



Auswirkungen auf Niedersachsen

Die Auswirkungen dieser Neuberechnung sind regional sehr unterschiedlich. Für das Land Niedersachsen ergeben sich folgende Effekte: Die Anzahl der sozialversicherungspflichtig Beschäftigten lag nach der Revision zum 31.12.2013 bei 2 695 549 Personen; dies entspricht 1,3 % mehr. Bei den geringfügig entlohnten Beschäftigten sind zum 31.12.2013 nun 746 261 Personen zu verzeichnen, davon 523 379 ausschließlich geringfügig und 222 882 im Nebenjob geringfügig entlohnte Beschäftigte (s. Tabelle).

Auf tieferen Regionalebenen sind die Abweichungen bei der sozialversicherungspflichtigen Beschäftigung prozentual zum Teil deutlich stärker. Der Landkreis Osterode am Harz hat die – sogar bundesweit – höchste Veränderungsrate von +5,8 %; dies entspricht ca. 1 400 Personen. Danach folgt die kreisfreie Stadt Wilhelmshaven mit +5,1 %. Keine oder geringe Auswirkungen hatte die Revision auf die Landkreise Northeim, Holzminden, Ammerland und Wittmund.

Die revidierten Ergebnisse der Landkreise und kreisfreien Städte für alle Quartale des Jahres 2013 werden im Ta-

bellenteil dieses Heftes auf den Seiten 525 - 532 dargestellt.

Konsequenzen für die Berichterstattung durch das Landesamt für Statistik Niedersachsen (LSN)

Die Revision der BA hat auch Konsequenzen für die Berichterstattung des LSN über Arbeitsmarkt und Erwerbstätigkeit. Betroffen sind „Konjunktur aktuell“, die Berichterstattung über Arbeitsmarkt und Erwerbstätigkeit im Tabellenteil der Statistischen Monatshefte Niedersachsen und in den Statistischen Berichten sowie das Datenangebot im Bereich „70A-H“ der Online-Datenbank. Die Statistischen Berichte mit nicht-revidierten Daten sind online nicht länger zugänglich. „Konjunktur aktuell“ und das Tabellenangebot in den Statistischen Monatsheften Niedersachsen enthalten ab sofort revidierte Ergebnisse. Bereits veröffentlichte Quartalsergebnisse für 2013 werden im Tabellenteil mit revidierten Ergebnissen erneut veröffentlicht. In der Online-Datenbank sind nicht-revidierte Daten entsprechend kenntlich gemacht. Sollte für das LSN eine rückwirkende Änderung der in der Datenbank angebotenen Daten möglich sein, werden diese ebenfalls revidiert.

Arbeitsmarkt und Erwerbstätigkeit

1. Sozialversicherungspflichtig Beschäftigte am 31.03.2013 in den kreisfreien Städten und Landkreisen am Arbeitsort nach ausgewählten Merkmalen - revidierte Ergebnisse -

Kreisfreie Stadt Landkreis Statistische Region Land	Beschäftigte am 31.03.2013								Beschäftigte am 31.12.12	Veränderung 31.03.13 ggü. dem 31.12.12	Beschäftigte am 31.03.12	Veränderung 31.03.13 ggü. dem 31.03.12	Beschäftigte am 31.03.10 = 100
	Ins- gesamt	Darunter						Anteil der Region am Lan- des- wert					
		Frauen		Teilzeitbeschäftigte		Ausländer							
	Anzahl	Anzahl	Anteil in %	Anzahl	Anteil in %	Anzahl	Anteil in %	Anzahl	%	Anzahl	%		
1	2	3	4	5	6	7	8	9	10	11	12	13	
101 Braunschweig, Stadt	117 741	56 262	47,8	31 459	26,7	5 752	4,9	4,4	118 287	-0,5	116 017	+1,5	107,1
102 Salzgitter, Stadt	45 804	14 696	32,1	8 133	17,8	3 006	6,6	1,7	45 926	-0,3	45 323	+1,1	103,5
103 Wolfsburg, Stadt	116 183	35 618	30,7	14 958	12,9	7 398	6,4	4,4	116 457	-0,2	111 058	+4,6	117,8
151 Gifhorn	37 284	17 547	47,1	10 604	28,4	1 590	4,3	1,4	37 355	-0,2	36 060	+3,4	111,8
152 Göttingen	95 164	47 734	50,2	30 876	32,4	4 425	4,6	3,6	95 929	-0,8	94 577	+0,6	106,2
153 Goslar	42 280	20 979	49,6	12 017	28,4	1 511	3,6	1,6	42 799	-1,2	42 275	0,0	104,4
154 Helmstedt	20 437	11 738	57,4	5 986	29,3	547	2,7	0,8	20 490	-0,3	20 188	+1,2	109,4
155 Northeim	41 028	18 981	46,3	11 523	28,1	1 431	3,5	1,5	41 499	-1,1	41 048	0,0	106,7
156 Osterode am Harz	25 207	10 819	42,9	6 092	24,2	684	2,7	0,9	25 409	-0,8	25 279	-0,3	101,4
157 Peine	29 322	13 694	46,7	8 134	27,7	1 258	4,3	1,1	29 693	-1,2	29 059	+0,9	104,8
158 Wolfenbüttel	22 483	12 166	54,1	7 394	32,9	611	2,7	0,8	22 479	0,0	22 106	+1,7	107,5
1 Braunschweig	592 933	260 234	43,9	147 176	24,8	28 213	4,8	22,3	596 323	-0,6	582 990	+1,7	108,4
241 Region Hannover	459 126	216 363	47,1	119 432	26,0	33 828	7,4	17,3	460 885	-0,4	451 933	+1,6	106,9
dar.													
Hannover, Landeshptst.	292 896	140 298	47,9	73 150	25,0	22 568	7,7	11,0	294 327	-0,5	288 753	+1,4	106,5
251 Diepholz	61 635	27 810	45,1	16 889	27,4	2 323	3,8	2,3	61 679	-0,1	60 541	+1,8	109,5
252 Hameln-Pyrmont	48 497	24 466	50,4	14 223	29,3	2 258	4,7	1,8	49 015	-1,1	48 305	+0,4	104,7
254 Hildesheim	84 347	39 859	47,3	23 206	27,5	3 168	3,8	3,2	84 999	-0,8	84 604	-0,3	103,7
255 Holzminden	19 973	8 684	43,5	5 066	25,4	699	3,5	0,8	20 045	-0,4	20 010	-0,2	102,4
256 Nienburg (Weser)	35 227	15 627	44,4	9 348	26,5	1 453	4,1	1,3	35 164	0,2	34 580	+1,9	109,3
257 Schaumburg	39 682	19 453	49,0	11 921	30,0	1 629	4,1	1,5	39 913	-0,6	39 470	+0,5	105,5
2 Hannover	748 487	352 262	47,1	200 085	26,7	45 358	6,1	28,2	751 700	-0,4	739 443	+1,2	106,5
351 Celle	53 404	25 768	48,3	14 227	26,6	2 046	3,8	2,0	53 607	-0,4	52 675	+1,4	109,3
352 Cuxhaven	42 436	21 460	50,6	12 900	30,4	2 408	5,7	1,6	42 193	+0,6	41 569	+2,1	107,1
353 Harburg	52 759	25 640	48,6	15 383	29,2	2 978	5,6	2,0	52 516	+0,5	50 879	+3,7	110,9
354 Lüchow-Dannenberg	12 571	6 371	50,7	4 234	33,7	261	2,1	0,5	12 673	-0,8	12 551	+0,2	106,9
355 Lüneburg	51 706	26 204	50,7	15 825	30,6	1 736	3,4	1,9	52 025	-0,6	51 047	+1,3	106,9
356 Osterholz	23 205	11 645	50,2	7 493	32,3	847	3,7	0,9	23 304	-0,4	22 980	+1,0	108,2
357 Rotenburg (Wümme)	50 753	23 705	46,7	13 973	27,5	1 651	3,3	1,9	50 617	+0,3	49 638	+2,2	110,4
358 Heidekreis	43 376	20 611	47,5	12 207	28,1	1 936	4,5	1,6	43 096	+0,6	43 000	+0,9	105,8
359 Stade	56 904	25 508	44,8	15 127	26,6	3 837	6,7	2,1	56 835	+0,1	55 943	+1,7	108,0
360 Uelzen	27 337	14 237	52,1	8 152	29,8	698	2,6	1,0	27 391	-0,2	27 038	+1,1	106,9
361 Verden	42 215	19 452	46,1	11 648	27,6	2 140	5,1	1,6	42 228	0,0	41 568	+1,6	106,2
3 Lüneburg	456 666	220 601	48,3	131 169	28,7	20 538	4,5	17,2	456 485	0,0	448 888	+1,7	108,1
401 Delmenhorst, Stadt	19 228	10 365	53,9	6 352	33,0	975	5,1	0,7	19 337	-0,6	18 911	+1,7	106,5
402 Emden, Stadt	31 700	9 432	29,8	4 898	15,5	1 054	3,3	1,2	31 846	-0,5	31 748	-0,2	108,3
403 Oldenburg (Oldb), Stadt	76 024	40 106	52,8	24 194	31,8	2 791	3,7	2,9	76 392	-0,5	74 996	+1,4	107,2
404 Osnabrück, Stadt	87 855	42 456	48,3	25 812	29,4	4 730	5,4	3,3	88 556	-0,8	86 204	+1,9	107,7
405 Wilhelmshaven, Stadt	28 961	13 047	45,1	7 441	25,7	697	2,4	1,1	29 068	-0,4	28 283	+2,4	105,5
451 Ammerland	37 076	15 904	42,9	8 916	24,0	1 811	4,9	1,4	36 208	+2,4	36 287	+2,2	110,5
452 Aurich	51 917	24 118	46,5	12 442	24,0	1 789	3,4	2,0	51 100	+1,6	50 041	+3,7	113,8
453 Cloppenburg	54 198	21 007	38,8	10 770	19,9	3 655	6,7	2,0	53 832	+0,7	53 544	+1,2	112,8
454 Emsland	117 789	44 628	37,9	24 815	21,1	4 392	3,7	4,4	116 834	+0,8	114 975	+2,4	110,5
455 Friesland	26 159	12 923	49,4	7 983	30,5	655	2,5	1,0	25 795	+1,4	25 607	+2,2	111,3
456 Grafschaft Bentheim	42 728	18 098	42,4	10 268	24,0	2 909	6,8	1,6	42 712	0,0	41 889	+2,0	110,7
457 Leer	41 538	18 787	45,2	10 853	26,1	1 591	3,8	1,6	41 595	-0,1	40 757	+1,9	107,5
458 Oldenburg	30 892	13 626	44,1	8 269	26,8	1 568	5,1	1,2	30 838	+0,2	30 563	+1,1	106,8
459 Osnabrück	109 103	46 814	42,9	25 310	23,2	6 851	6,3	4,1	109 387	-0,3	107 315	+1,7	109,0
460 Vechta	61 307	24 460	39,9	12 383	20,2	5 734	9,4	2,3	61 057	+0,4	59 459	+3,1	113,7
461 Wesermarsch	27 055	9 663	35,7	5 615	20,8	1 092	4,0	1,0	27 247	-0,7	26 680	+1,4	104,9
462 Wittmund	13 542	6 645	49,1	3 538	26,1	366	2,7	0,5	13 035	+3,9	13 372	+1,3	108,3
4 Weser-Ems	857 072	372 079	43,4	209 859	24,5	42 660	5,0	32,3	854 839	+0,3	840 631	+2,0	109,5
Niedersachsen	2 655 158	1 205 176	45,4	688 289	25,9	136 769	5,2	100,0	2 659 347	-0,2	2 611 952	+1,7	108,1
Kreisangehörige Städte mit rund 50 000 und mehr Einwohnern													
152 012 Göttingen, Stadt	65 055	33 344	51,3	21 522	33,1	3 329	5,1	2,5	65 444	-0,6	64 345	+1,1	106,5
153 005 Goslar, Stadt	18 475	9 197	49,8	4 970	26,9	577	3,1	0,7	18 744	-1,4	18 432	+0,2	104,7
157 006 Peine, Stadt	18 195	8 463	46,5	4 841	26,6	849	4,7	0,7	18 470	-1,5	18 072	+0,7	106,0
158 037 Wolfenbüttel, Stadt	13 399	7 491	55,9	4 338	32,4	407	3,0	0,5	13 389	+0,1	13 204	+1,5	106,8
241 005 Garbsen, Stadt	15 153	7 418	49,0	4 208	27,8	1 849	12,2	0,6	15 269	-0,8	14 846	+2,1	112,6
241 010 Langenhagen, Stadt	31 118	11 526	37,0	7 501	24,1	2 581	8,3	1,2	31 263	-0,5	30 689	+1,4	106,0
252 006 Hameln, Stadt	24 343	12 711	52,2	7 413	30,5	1 182	4,9	0,9	24 446	-0,4	24 109	+1,0	105,0
254 021 Hildesheim, Stadt	44 718	22 361	50,0	12 896	28,8	1 971	4,4	1,7	45 065	-0,8	44 722	0,0	104,3
351 006 Celle, Stadt	34 509	17 428	50,5	9 105	26,4	1 201	3,5	1,3	34 774	-0,8	34 458	+0,1	108,2
352 011 Cuxhaven, Stadt	17 329	8 931	51,5	4 509	26,0	1 576	9,1	0,7	17 220	+0,6	17 215	+0,7	105,9
355 022 Lüneburg, Hansestadt	36 822	18 904	51,3	11 151	30,3	1 201	3,3	1,4	36 989	-0,5	36 296	+1,4	106,2
359 038 Stade, Hansestadt	24 821	11 439	46,1	6 558	26,4	814	3,3	0,9	24 806	+0,1	24 220	+2,5	110,2
454 032 Lingen (Ems), Stadt	25 126	11 225	44,7	6 215	24,7	715	2,8	0,9	25 104	+0,1	24 485	+2,6	105,8
456 015 Nordhorn, Stadt	19 812	9 673	48,8	5 639	28,5	1 034	5,2	0,7	19 936	-0,6	19 687	+0,6	106,6
459 024 Melle, Stadt	16 100	6 061	37,6	3 394	21,1	965	0,5	0,6	16 037	+0,4	15 841	+1,6	108,2

2. Sozialversicherungspflichtig Beschäftigte am 31.03.2013 in den kreisfreien Städten und Landkreisen am Arbeitsort nach zusammengefassten Wirtschaftsabschnitten - revidierte Ergebnisse -

Kreisfreie Stadt Landkreis Statistische Region Land	Ins- gesamt	Darunter im Wirtschaftsabschnitt ¹⁾									
		Produzierendes Gewerbe				Gastgewerbe, Handel und Verkehr		Sonstige Dienstleistungen		Darunter	
		zusammen		darunter: Verarbeitendes Gewerbe		Anzahl	Sp.1 = 100	Anzahl	Sp.1 = 100	Öffentlicher Dienst	
		Anzahl ²⁾	Sp.1 = 100	Anzahl	Sp.1 = 100					Anzahl	Sp.1 = 100
1	2	3	4	5	6	7	8	9	10	11	
101 Braunschweig, Stadt	117 741	26 454	22,5	20 421	17,3	24 622	20,9	66 593	56,6	6 679	5,7
102 Salzgitter, Stadt	45 804	27 215	59,4	24 934	54,4	6 957	15,2	11 578	25,3	1 402	3,1
103 Wolfsburg, Stadt	116 183	65 196	56,1	62 494	53,8	10 977	9,4	39 966	34,4	2 680	2,3
151 Gifhorn	37 284	9 775	26,2	6 682	17,9	8 109	21,7	18 938	50,8	2 306	6,2
152 Göttingen	95 164	21 041	22,1	15 823	16,6	17 768	18,7	55 934	58,8	4 841	5,1
153 Goslar	42 280	11 954	28,3	8 641	20,4	10 108	23,9	20 016	47,3	2 195	5,2
154 Helmstedt	20 437	6 218	30,4	3 436	16,8	4 421	21,6	9 596	47,0	1 789	8,8
155 Northeim	41 028	16 197	39,5	13 219	32,2	7 394	18,0	15 974	38,9	2 222	5,4
156 Osterode am Harz	25 207	9 854	39,1	7 939	31,5	4 928	19,6	10 310	40,9	1 241	4,9
157 Peine	29 322	10 028	34,2	5 966	20,3	7 072	24,1	12 017	41,0	1 806	6,2
158 Wolfenbüttel	22 483	5 572	24,8	3 062	13,6	4 994	22,2	11 594	51,6	1 964	8,7
1 Braunschweig	592 933	209 504	35,3	172 617	29,1	107 350	18,1	272 516	46,0	29 125	4,9
241 Region Hannover dar.	459 126	95 455	20,8	66 454	14,5	107 600	23,4	255 058	55,6	29 897	6,5
Hannover, Landeshptst.	292 896	54 334	18,6	39 471	13,5	51 363	17,5	187 128	63,9	21 513	7,3
251 Diepholz	61 635	19 964	32,4	14 111	22,9	18 503	30,0	21 949	35,6	3 276	5,3
252 Hameln-Pyrmont	48 497	14 362	29,6	10 742	22,1	9 161	18,9	24 498	50,5	2 499	5,2
254 Hildesheim	84 347	27 773	32,9	21 555	25,6	17 949	21,3	38 254	45,4	4 454	5,3
255 Holzminden	19 973	9 577	47,9	7 977	39,9	3 594	18,0	6 653	33,3	1 456	7,3
256 Nienburg (Weser)	35 227	12 847	36,5	8 996	25,5	8 252	23,4	13 472	38,2	2 067	5,9
257 Schaumburg	39 682	12 248	30,9	9 607	24,2	8 495	21,4	18 740	47,2	3 042	7,7
2 Hannover	748 487	192 226	25,7	139 442	18,6	173 554	23,2	378 624	50,6	46 691	6,2
351 Celle	53 404	16 186	30,3	8 787	16,5	11 075	20,7	25 380	47,5	6 704	12,6
352 Cuxhaven	42 436	11 377	26,8	6 309	14,9	10 753	25,3	18 836	44,4	4 222	9,9
353 Harburg	52 759	11 756	22,3	6 168	11,7	18 654	35,4	21 379	40,5	2 795	5,3
354 Lüchow-Dannenberg	12 571	3 978	31,6	2 960	23,5	2 717	21,6	5 354	42,6	1 049	8,3
355 Lüneburg	51 706	12 673	24,5	9 046	17,5	11 566	22,4	26 649	51,5	4 302	8,3
356 Osterholz	23 205	5 755	24,8	3 376	14,5	6 680	28,8	10 378	44,7	1 993	8,6
357 Rotenburg (Wümme)	50 753	14 735	29,0	9 293	18,3	13 074	25,8	21 703	42,8	3 771	7,4
358 Heidekreis	43 376	11 335	26,1	7 344	16,9	11 773	27,1	19 534	45,0	3 669	8,5
359 Stade	56 904	16 758	29,4	11 049	19,4	15 406	27,1	23 377	41,1	3 299	5,8
360 Uelzen	27 337	6 729	24,6	4 473	16,4	6 715	24,6	13 154	48,1	1 611	5,9
361 Verden	42 215	12 838	30,4	9 081	21,5	12 598	29,8	15 967	37,8	3 139	7,4
3 Lüneburg	456 666	124 120	27,2	77 886	17,1	121 011	26,5	201 711	44,2	36 554	8,0
401 Delmenhorst, Stadt	19 228	4 591	23,9	3 219	16,7	4 759	24,8	9 830	51,1	1 385	7,2
402 Emden, Stadt	31 700	14 259	45,0	12 327	38,9	6 568	20,7	10 830	34,2	1 416	4,5
403 Oldenburg (Oldb), Stadt	76 024	9 564	12,6	4 843	6,4	17 142	22,5	49 244	64,8	5 722	7,5
404 Osnabrück, Stadt	87 855	18 661	21,2	13 186	15,0	22 398	25,5	46 745	53,2	5 132	5,8
405 Wilhelmshaven, Stadt	28 961	6 453	22,3	3 669	12,7	5 720	19,8	16 773	57,9	4 237	14,6
451 Ammerland	37 076	11 579	31,2	7 767	20,9	11 256	30,4	11 609	31,3	1 426	3,8
452 Aurich	51 917	14 118	27,2	6 593	12,7	13 536	26,1	23 297	44,9	5 226	10,1
453 Cloppenburg	54 198	25 070	46,3	18 291	33,7	9 347	17,2	17 536	32,4	1 636	3,0
454 Emsland	117 789	49 557	42,1	34 144	29,0	23 714	20,1	42 581	36,2	5 055	4,3
455 Friesland	26 159	7 182	27,5	4 910	18,8	6 094	23,3	12 493	47,8	2 619	10,0
456 Grafschaft Bentheim	42 728	15 414	36,1	9 542	22,3	10 272	24,0	16 456	38,5	2 113	4,9
457 Leer	51 537	10 070	24,2	5 802	14,0	11 249	27,1	19 539	47,0	3 333	8,0
458 Oldenburg	30 892	10 538	34,1	6 987	22,6	7 717	25,0	11 757	38,1	1 833	5,9
459 Osnabrück	109 103	45 025	41,3	34 791	31,9	24 422	22,4	37 859	34,7	2 943	2,7
460 Vechta	61 307	27 730	45,2	21 630	35,3	12 767	20,8	18 826	30,7	1 544	2,5
461 Wesermarsch	27 055	12 867	47,6	9 846	36,4	5 337	19,7	8 422	31,1	1 667	6,2
462 Wittmund	13 542	3 216	23,7	1 760	13,0	3 998	29,5	5 964	44,0	1 440	10,6
4 Weser-Ems	857 072	285 894	33,4	199 307	23,3	196 296	22,9	359 761	42,0	48 727	5,7
Niedersachsen	2 655 158	811 744	30,6	589 252	22,2	598 211	22,5	1 212 612	45,7	161 097	6,1
Kreisangehörige Städte mit rund 50 000 und mehr Einwohnern											
152 012 Göttingen, Stadt	65 055	10 564	16,2	8 569	13,2	11 272	17,3	43 175	66,4	3 434	5,3
153 005 Goslar, Stadt	18 475	5 344	28,9	3 726	20,2	4 636	25,1	8 470	45,8	1 141	6,2
157 006 Peine, Stadt	18 195	6 596	36,3	4 183	23,0	4 023	22,1	7 495	41,2	1 143	6,3
158 037 Wolfenbüttel, Stadt	13 399	2 722	20,3	1 553	11,6	3 285	24,5	7 339	54,8	1 320	9,9
241 005 Garbsen, Stadt	15 153	2 661	17,6	1 746	11,5	4 605	30,4	7 850	51,8	350	2,3
241 010 Langenhagen, Stadt	31 118	7 766	25,0	6 322	20,3	14 868	47,8	8 464	27,2	1 074	3,5
252 006 Hameln, Stadt	24 343	5 219	21,4	3 612	14,8	4 819	19,8	14 233	58,5	1 798	7,4
254 021 Hildesheim, Stadt	44 718	10 727	24,0	8 224	18,4	9 634	21,5	24 312	54,4	2 968	6,6
351 006 Celle, Stadt	34 509	9 330	27,0	4 042	11,7	7 259	21,0	17 809	51,6	4 709	13,6
352 011 Cuxhaven, Stadt	17 329	4 650	26,8	3 463	20,0	4 494	25,9	7 891	45,5	1 946	11,2
355 022 Lüneburg, Hansestadt	36 822	7 871	21,4	6 527	17,7	8 016	21,8	20 899	56,8	3 332	9,0
359 038 Stade, Hansestadt	24 821	7 470	30,1	5 946	24,0	4 278	17,2	13 022	52,5	1 801	7,3
454 032 Lingen (Ems), Stadt	25 126	8 678	34,5	4 671	18,6	4 551	18,1	11 834	47,1	1 012	4,0
456 015 Nordhorn, Stadt	19 812	4 200	21,2	2 591	13,1	5 170	26,1	10 328	52,1	1 477	7,5
459 024 Melle, Stadt	16 100	7 446	46,2	6 177	38,4	4 067	25,3	4 352	27,0	363	2,3

1) Klassifikation der Wirtschaftszweige, Ausgabe 2008 (WZ 2008). - 2) Einschließlich der Fälle ohne Angabe der wirtschaftlichen Gliederung. Dateistand September 2014. - Quelle: Auswertungen der Beschäftigungsstatistik auf Grundlage der revidierten Daten der Bundesagentur für Arbeit.

2. Sozialversicherungspflichtig Beschäftigte am 30.06.2013 in den kreisfreien Städten und Landkreisen am Arbeitsort nach zusammengefassten Wirtschaftsabschnitten - revidierte Ergebnisse -

Kreisfreie Stadt Landkreis Statistische Region Land	Ins- gesamt	Darunter im Wirtschaftsabschnitt ¹⁾									
		Produzierendes Gewerbe				Gastgewerbe, Handel und Verkehr		Sonstige Dienstleistungen		Darunter	
		zusammen		darunter: Verarbeitendes Gewerbe		Anzahl	Sp.1 = 100	Anzahl	Sp.1 = 100	Öffentlicher Dienst	
		Anzahl ²⁾	Sp.1 = 100	Anzahl	Sp.1 = 100					Anzahl	Sp.1 = 100
1	2	3	4	5	6	7	8	9	10	11	
101 Braunschweig, Stadt	117 773	26 556	22,5	20 391	17,3	24 546	20,8	66 588	56,5	6 734	5,7
102 Salzgitter, Stadt	46 108	27 390	59,4	24 977	54,2	6 935	15,0	11 725	25,4	1 399	3,0
103 Wolfsburg, Stadt	116 446	66 612	57,2	63 838	54,8	10 953	9,4	38 835	33,4	2 682	2,3
151 Gifhorn	37 616	9 981	26,5	6 691	17,8	8 091	21,5	19 054	50,7	2 330	6,2
152 Göttingen	95 401	21 291	22,3	15 847	16,6	17 735	18,6	55 931	58,6	4 656	4,9
153 Goslar	42 663	12 038	28,2	8 523	20,0	10 263	24,1	20 137	47,2	2 198	5,2
154 Helmstedt	20 667	6 450	31,2	3 449	16,7	4 424	21,4	9 586	46,4	1 794	8,7
155 Northeim	41 556	16 516	39,7	13 403	32,3	7 461	18,0	16 062	38,7	2 230	5,4
156 Osterode am Harz	25 340	9 911	39,1	7 917	31,2	4 933	19,5	10 375	40,9	1 242	4,9
157 Peine	29 438	10 112	34,4	6 003	20,4	7 032	23,9	12 070	41,0	1 810	6,1
158 Wolfenbüttel	22 667	5 661	25,0	3 023	13,3	5 036	22,2	11 591	51,1	1 966	8,7
1 Braunschweig	595 675	212 518	35,7	174 062	29,2	107 409	18,0	271 954	45,7	29 041	4,9
241 Region Hannover dar.	460 345	97 087	21,1	67 457	14,7	107 417	23,3	254 716	55,3	29 943	6,5
Hannover, Landeshptst.	292 731	54 859	18,7	39 743	13,6	51 089	17,5	186 710	63,8	21 522	7,4
251 Diepholz	61 990	20 113	32,4	14 182	22,9	18 687	30,1	21 891	35,3	3 299	5,3
252 Hameln-Pyrmont	48 723	14 497	29,8	10 665	21,9	9 120	18,7	24 618	50,5	2 544	5,2
254 Hildesheim	84 464	27 997	33,1	21 505	25,5	17 745	21,0	38 332	45,4	4 478	5,3
255 Holzminden	20 149	9 670	48,0	8 000	39,7	3 605	17,9	6 704	33,3	1 464	7,3
256 Nienburg (Weser)	35 736	12 957	36,3	8 988	25,2	8 387	23,5	13 636	38,2	2 065	5,8
257 Schaumburg	39 880	12 364	31,0	9 568	24,0	8 501	21,3	18 805	47,2	3 039	7,6
2 Hannover	751 287	194 685	25,9	140 365	18,7	173 462	23,1	378 702	50,4	46 832	6,2
351 Celle	53 464	16 275	30,4	8 857	16,6	11 126	20,8	25 266	47,3	6 645	12,4
352 Cuxhaven	42 577	11 257	26,4	6 102	14,3	11 011	25,9	18 792	44,1	4 216	9,9
353 Harburg	53 263	11 676	21,9	5 901	11,1	18 913	35,5	21 526	40,4	2 812	5,3
354 Luchow-Dannenberg	12 756	4 085	32,0	2 994	23,5	2 772	21,7	5 364	42,1	1 074	8,4
355 Lüneburg	51 892	12 818	24,7	9 080	17,5	11 528	22,2	26 672	51,4	4 271	8,2
356 Osterholz	23 111	5 715	24,7	3 320	14,4	6 584	28,5	10 410	45,0	1 999	8,6
357 Rotenburg (Wümme)	50 708	14 828	29,2	9 303	18,3	12 948	25,5	21 671	42,7	3 768	7,4
358 Heidekreis	43 583	11 414	26,2	7 320	16,8	11 936	27,4	19 467	44,7	3 657	8,4
359 Stade	56 942	16 874	29,6	11 075	19,4	15 129	26,6	23 506	41,3	3 301	5,8
360 Uelzen	27 440	6 733	24,5	4 430	16,1	6 768	24,7	13 152	47,9	1 631	5,9
361 Verden	42 273	13 003	30,8	9 168	21,7	12 453	29,5	15 998	37,8	3 130	7,4
3 Lüneburg	458 009	124 678	27,2	77 550	16,9	121 168	26,5	201 824	44,1	36 504	8,0
401 Delmenhorst, Stadt	19 145	4 610	24,1	3 231	16,9	4 752	24,8	9 717	50,8	1 382	7,2
402 Emden, Stadt	31 647	14 247	45,0	12 290	38,8	6 539	20,7	10 797	34,1	1 403	4,4
403 Oldenburg (Oldb), Stadt	75 830	9 486	12,5	4 738	6,2	16 790	22,1	49 474	65,2	5 703	7,5
404 Osnabrück, Stadt	87 575	18 735	21,4	13 208	15,1	22 155	25,3	46 632	53,2	5 134	5,9
405 Wilhelmshaven, Stadt	28 965	6 429	22,2	3 665	12,7	5 842	20,2	16 677	57,6	4 189	14,5
451 Ammerland	37 269	11 575	31,1	7 629	20,5	11 318	30,4	11 714	31,4	1 426	3,8
452 Aurich	53 173	14 150	26,6	6 500	12,2	14 308	26,9	23 658	44,5	5 308	10,0
453 Cloppenburg	54 350	25 107	46,2	18 065	33,2	9 320	17,1	17 561	32,3	1 658	3,1
454 Emsland	118 014	49 837	42,2	33 712	28,6	23 584	20,0	42 684	36,2	5 053	4,3
455 Friesland	26 528	7 303	27,5	4 967	18,7	6 290	23,7	12 507	47,1	2 639	9,9
456 Grafschaft Bentheim	43 112	15 574	36,1	9 646	22,4	10 263	23,8	16 682	38,7	2 121	4,9
457 Leer	42 039	10 270	24,4	5 816	13,8	11 340	27,0	19 747	47,0	3 318	7,9
458 Oldenburg	30 916	10 645	34,4	7 020	22,7	7 673	24,8	11 670	37,7	1 832	5,9
459 Osnabrück	110 187	45 236	41,1	34 867	31,6	24 702	22,4	38 241	34,7	2 955	2,7
460 Vechta	61 875	28 107	45,4	21 911	35,4	12 868	20,8	18 925	30,6	1 549	2,5
461 Wesermarsch	27 243	12 847	47,2	9 758	35,8	5 464	20,1	8 483	31,1	1 670	6,1
462 Wittmund	14 139	3 343	23,6	1 840	13,0	4 312	30,5	6 062	42,9	1 463	10,3
4 Weser-Ems	862 007	287 501	33,4	198 863	23,1	197 520	22,9	361 231	41,9	48 803	5,7
Niedersachsen	2 666 978	819 382	30,7	590 840	22,2	599 559	22,5	1 213 711	45,5	161 180	6,0
Kreisangehörige Städte mit rund 50 000 und mehr Einwohnern											
152 012 Göttingen, Stadt	64 903	10 576	16,3	8 546	13,2	11 184	17,2	43 095	66,4	3 265	5,0
153 005 Goslar, Stadt	18 551	5 304	28,6	3 620	19,5	4 726	25,5	8 495	45,8	1 136	6,1
157 006 Peine, Stadt	18 267	6 633	36,3	4 210	23,0	4 002	21,9	7 545	41,3	1 148	6,3
158 037 Wolfenbüttel, Stadt	13 485	2 809	20,8	1 562	11,6	3 312	24,6	7 301	54,1	1 312	9,7
241 005 Garbsen, Stadt	14 926	2 666	17,9	1 745	11,7	4 572	30,6	7 651	51,3	344	2,3
241 010 Langenhagen, Stadt	31 597	8 170	25,9	6 673	21,1	14 953	47,3	8 455	26,8	1 076	3,4
252 006 Hameln, Stadt	24 279	5 236	21,6	3 588	14,8	4 789	19,7	14 184	58,4	1 816	7,5
254 021 Hildesheim, Stadt	44 534	10 783	24,2	8 180	18,4	9 509	21,4	24 193	54,3	2 963	6,7
351 006 Celle, Stadt	34 308	9 312	27,1	4 076	11,9	7 206	21,0	17 669	51,5	4 668	13,6
352 011 Cuxhaven, Stadt	17 366	4 488	25,8	3 300	19,0	4 678	26,9	7 895	45,5	1 945	11,2
355 022 Lüneburg, Hansestadt	36 760	7 861	21,4	6 471	17,6	7 972	21,7	20 889	56,8	3 284	8,9
359 038 Stade, Hansestadt	24 784	7 510	30,3	5 948	24,0	4 213	17,0	13 009	52,5	1 798	7,3
454 032 Lingen (Ems), Stadt	25 155	8 693	34,6	4 653	18,5	4 534	18,0	11 860	47,1	1 031	4,1
456 015 Nordhorn, Stadt	19 966	4 230	21,2	2 608	13,1	5 127	25,7	10 487	52,5	1 490	7,5
459 024 Melle, Stadt	16 408	7 452	45,4	6 146	37,5	4 280	26,1	4 394	26,8	385	2,3

1) Klassifikation der Wirtschaftszweige, Ausgabe 2008 (WZ 2008). - 2) Einschließlich der Fälle ohne Angabe der wirtschaftlichen Gliederung. Dateistand September 2014. - Quelle: Auswertungen der Beschäftigungsstatistik auf Grundlage der revidierten Daten der Bundesagentur für Arbeit.

1. Sozialversicherungspflichtig Beschäftigte am 30.09.2013 in den kreisfreien Städten und Landkreisen am Arbeitsort nach ausgewählten Merkmalen - revidierte Ergebnisse -

Kreisfreie Stadt Landkreis Statistische Region Land	Beschäftigte am 30.09.2013								Beschäftigte am 30.06.13	Veränderung 30.09.13 ggü. dem 30.06.13	Beschäftigte am 30.09.12	Veränderung 30.09.13 ggü. dem 30.09.12	Beschäftigte am 30.09.10 = 100
	Ins- gesamt	Darunter						Anteil der Region am Lan- des- wert					
		Frauen		Teilzeitbeschäftigte		Ausländer							
	Anzahl	Anzahl	Anteil in %	Anzahl	Anteil in %	Anzahl	Anteil in %	Anzahl	%	Anzahl	%		
1	2	3	4	5	6	7	8	9	10	11	12	13	
101 Braunschweig, Stadt	120 625	57 327	47,5	32 142	26,6	6 056	5,0	4,4	117 773	+2,4	118 526	+1,8	106,9
102 Salzgitter, Stadt	46 698	14 965	32,0	8 274	17,7	3 131	6,7	1,7	46 108	+1,3	46 001	+1,5	103,8
103 Wolfsburg, Stadt	118 838	36 737	30,9	15 560	13,1	7 613	6,4	4,4	116 446	+2,1	115 865	+2,6	118,9
151 Gifhorn	38 886	18 118	46,6	11 049	28,4	1 860	4,8	1,4	37 616	+3,4	37 651	+3,3	110,6
152 Göttingen	97 184	48 488	49,9	31 457	32,4	4 640	4,8	3,6	95 401	+1,9	96 093	+1,1	105,0
153 Goslar	43 407	21 317	49,1	12 263	28,3	1 664	3,8	1,6	42 663	+1,7	43 464	-0,1	102,5
154 Helmstedt	21 277	12 110	56,9	6 117	28,7	639	3,0	0,8	20 667	+3,0	20 629	+3,1	108,6
155 Northeim	42 716	19 451	45,5	11 763	27,5	1 833	4,3	1,6	41 556	+2,8	42 084	+1,5	106,6
156 Osterode am Harz	25 911	10 966	42,3	6 223	24,0	760	2,9	0,9	25 340	+2,3	25 696	+0,8	101,8
157 Peine	30 268	14 043	46,4	8 356	27,6	1 401	4,6	1,1	29 438	+2,8	30 156	+0,4	104,1
158 Wolfenbüttel	23 312	12 457	53,4	7 588	32,5	735	3,2	0,9	22 667	+2,8	22 688	+2,8	107,5
1 Braunschweig	609 122	265 979	43,7	150 792	24,8	30 332	5,0	22,3	595 675	+2,3	598 853	+1,7	108,0
241 Region Hannover	471 250	221 028	46,9	123 459	26,2	36 888	7,8	17,3	460 345	+2,4	462 325	+1,9	106,6
dar. Hannover, Landeshpvt.	299 952	143 293	47,8	75 343	25,1	24 294	8,1	11,0	292 731	+2,5	294 808	+1,7	106,5
251 Diepholz	63 539	28 452	44,8	17 421	27,4	2 666	4,2	2,3	61 990	+2,5	62 264	+2,0	108,7
252 Hameln-Pyrmont	49 804	24 983	50,2	14 684	29,5	2 401	4,8	1,8	48 723	+2,2	49 651	+0,3	103,9
254 Hildesheim	86 052	40 333	46,9	23 713	27,6	3 370	3,9	3,2	84 464	+1,9	85 779	+0,3	103,2
255 Holzminden	20 670	8 867	42,9	5 286	25,6	757	3,7	0,8	20 149	+2,6	20 341	+1,6	103,2
256 Nienburg (Weser)	36 613	15 971	43,6	9 627	26,3	1 669	4,6	1,3	35 736	+2,5	35 664	+2,7	108,0
257 Schaumburg	40 922	19 850	48,5	12 283	30,0	1 767	4,3	1,5	39 880	+2,6	40 419	+1,2	105,5
2 Hannover	768 850	359 484	46,8	206 473	26,9	49 518	6,4	28,2	751 287	+2,3	756 443	+1,6	106,1
351 Celle	54 775	26 220	47,9	14 687	26,8	2 209	4,0	2,0	53 464	+2,5	53 992	+1,5	108,3
352 Cuxhaven	43 728	22 078	50,5	13 399	30,6	2 585	5,9	1,6	42 577	+2,7	43 265	+1,1	105,4
353 Harburg	54 645	26 348	48,2	15 905	29,1	3 589	6,6	2,0	53 263	+2,6	53 088	+2,9	110,6
354 Lüchow-Dannenberg	13 018	6 491	49,9	4 330	33,3	330	2,5	0,5	12 756	+2,1	12 938	+0,6	104,5
355 Lüneburg	53 187	26 741	50,3	16 328	30,7	1 998	3,8	1,9	51 892	+2,5	52 345	+1,6	105,9
356 Osterholz	23 587	11 799	50,0	7 655	32,5	910	3,9	0,9	23 111	+2,1	23 519	+0,3	105,2
357 Rotenburg (Wümme)	52 094	24 255	46,6	14 284	27,4	1 860	3,6	1,9	50 708	+2,7	50 804	+2,5	109,4
358 Heidekreis	44 595	20 975	47,0	12 623	28,3	2 168	4,9	1,6	43 583	+2,3	44 188	+0,9	104,5
359 Stade	58 987	26 291	44,6	15 751	26,7	4 557	7,7	2,2	56 942	+3,6	57 654	+2,3	107,6
360 Verden	28 163	14 539	51,6	8 416	29,9	811	2,9	1,0	27 440	+2,6	27 858	+1,1	105,9
361 Verden	43 369	19 762	45,6	11 913	27,5	2 313	5,3	1,6	42 273	+2,6	42 532	+2,0	106,3
3 Lüneburg	470 148	225 499	48,0	135 291	28,8	23 330	5,0	17,2	458 009	+2,7	462 183	+1,7	107,1
401 Delmenhorst, Stadt	19 652	10 570	53,8	6 586	33,5	1 041	5,3	0,7	19 145	+2,6	19 224	+2,2	106,4
402 Emden, Stadt	31 827	9 589	30,1	4 997	15,7	1 185	3,7	1,2	31 647	+0,6	32 389	-1,7	107,7
403 Oldenburg (Oldb), Stadt	77 581	41 030	52,9	24 765	31,9	2 709	3,5	2,8	75 830	+2,3	76 485	+1,4	106,4
404 Osnabrück, Stadt	89 725	43 437	48,4	26 573	29,6	4 926	5,5	3,3	87 575	+2,5	89 203	+0,6	106,6
405 Wilhelmshaven, Stadt	29 538	13 301	45,0	7 701	26,1	770	2,6	1,1	28 965	+2,0	29 279	+0,9	104,4
451 Ammerland	38 320	16 564	43,2	9 371	24,5	1 726	4,5	1,4	37 269	+2,8	37 353	+2,6	110,0
452 Aurich	54 782	25 345	46,3	13 103	23,9	2 222	4,1	2,0	53 173	+3,0	53 093	+3,2	112,0
453 Cloppenburg	55 307	21 173	38,3	10 907	19,7	4 032	7,3	2,0	54 350	+1,8	55 025	+0,5	109,4
454 Emsland	120 724	45 679	37,8	25 475	21,1	5 001	4,1	4,4	118 014	+2,3	118 171	+2,2	109,0
455 Friesland	27 071	13 218	48,8	8 300	30,7	744	2,7	1,0	26 528	+2,0	26 630	+1,7	109,9
456 Grafschaft Bentheim	44 315	18 758	42,3	10 652	24,0	3 197	7,2	1,6	43 112	+2,8	42 966	+3,1	110,6
457 Leer	43 384	19 573	45,1	11 363	26,2	1 808	4,2	1,6	42 039	+3,2	42 474	+2,1	107,9
458 Oldenburg	31 864	13 927	43,7	8 513	26,7	1 669	5,2	1,2	30 916	+3,1	31 280	+1,9	105,4
459 Osnabrück	112 735	48 033	42,6	26 209	23,2	7 505	6,7	4,1	110 187	+2,3	110 144	+2,4	108,5
460 Vechta	63 190	25 142	39,8	12 843	20,3	6 009	9,5	2,3	61 875	+2,1	61 605	+2,6	112,2
461 Wesermarsch	27 744	9 894	35,7	5 760	20,8	1 219	4,4	1,0	27 243	+1,8	27 455	+1,1	104,9
462 Wittmund	14 485	7 067	48,8	3 729	25,7	450	3,1	0,5	14 139	+2,4	14 338	+1,0	105,9
4 Weser-Ems	882 244	382 300	43,3	216 847	24,6	46 213	5,2	32,3	862 007	+2,3	867 114	+1,7	108,4
Niedersachsen	2 730 364	1 233 262	45,2	709 403	26,0	149 393	5,5	100,0	2 666 978	+2,4	2 684 593	+1,7	107,4
Kreisangehörige Städte mit rund 50 000 und mehr Einwohnern													
152 012 Göttingen, Stadt	65 926	33 701	51,1	21 724	33,0	3 468	5,3	2,4	64 903	+1,6	65 135	+1,2	104,9
153 005 Goslar, Stadt	18 988	9 390	49,5	5 125	27,0	675	3,6	0,7	18 551	+2,4	18 950	+0,2	103,6
157 006 Peine, Stadt	18 617	8 656	46,5	4 913	26,4	910	4,9	0,7	18 267	+1,9	18 782	-0,9	104,4
158 037 Wolfenbüttel, Stadt	13 841	7 675	55,5	4 451	32,2	480	3,5	0,5	13 485	+2,6	13 443	+3,0	107,8
241 005 Garbsen, Stadt	15 139	7 330	48,4	4 251	28,1	1 744	11,5	0,6	14 926	+1,4	15 220	-0,5	109,2
241 010 Langenhagen, Stadt	32 188	11 876	36,9	7 788	24,2	3 077	9,6	1,2	31 597	+1,9	31 435	+2,4	106,6
252 006 Hameln, Stadt	24 871	12 964	52,1	7 609	30,6	1 221	4,9	0,9	24 279	+2,4	24 701	+0,7	103,7
254 021 Hildesheim, Stadt	45 500	22 598	49,7	13 127	28,9	2 087	4,6	1,7	44 534	+2,2	45 263	+0,5	103,6
351 006 Celle, Stadt	35 116	17 604	50,1	9 307	26,5	1 258	3,6	1,3	34 308	+2,4	34 822	+0,8	107,2
352 011 Cuxhaven, Stadt	17 655	9 167	51,9	4 688	26,6	1 624	9,2	0,6	17 366	+1,7	17 884	-1,3	102,8
355 022 Lüneburg, Hansestadt	37 690	19 233	51,0	11 507	30,5	1 334	3,5	1,4	36 760	+2,5	36 994	+1,9	105,7
359 038 Stade, Hansestadt	25 527	11 739	46,0	6 706	26,3	936	3,7	0,9	24 784	+3,0	24 753	+3,1	110,5
454 032 Lingen (Ems), Stadt	25 667	11 434	44,6	6 329	24,7	839	3,3	0,9	25 155	+2,0	25 366	+1,2	105,0
456 015 Nordhorn, Stadt	20 586	9 985	48,5	5 794	28,1	1 186	5,8	0,8	19 966	+3,1	19 949	+3,2	106,6
459 024 Melle, Stadt	16 709	6 165	36,9	3 466	20,7	1 075	0,5	0,6	16 408	+1,8	16 206	+3,1	109,4

2. Sozialversicherungspflichtig Beschäftigte am 30.09.2013 in den kreisfreien Städten und Landkreisen am Arbeitsort nach zusammengefassten Wirtschaftsabschnitten - revidierte Ergebnisse -

Kreisfreie Stadt Landkreis Statistische Region Land	Ins- gesamt	Darunter im Wirtschaftsabschnitt ¹⁾									
		Produzierendes Gewerbe				Gastgewerbe, Handel und Verkehr		Sonstige Dienstleistungen		Darunter	
		zusammen		darunter: Verarbeitendes Gewerbe		Anzahl	Sp.1 = 100	Anzahl	Sp.1 = 100	Öffentlicher Dienst	
		Anzahl ²⁾	Sp.1 = 100	Anzahl	Sp.1 = 100					Anzahl	Sp.1 = 100
1	2	3	4	5	6	7	8	9	10	11	
101 Braunschweig, Stadt	120 625	26 965	22,4	20 622	17,1	25 014	20,7	68 567	56,8	6 936	5,8
102 Salzgitter, Stadt	46 698	27 732	59,4	25 239	54,0	7 001	15,0	11 906	25,5	1 415	3,0
103 Wolfsburg, Stadt	118 838	67 412	56,7	64 603	54,4	11 203	9,4	40 177	33,8	2 801	2,4
151 Gifhorn	38 886	10 308	26,5	6 814	17,5	8 447	21,7	19 605	50,4	2 335	6,0
152 Göttingen	97 184	21 590	22,2	16 006	16,5	17 922	18,4	57 198	58,9	4 785	4,9
153 Goslar	43 407	12 192	28,1	8 543	19,7	10 380	23,9	20 637	47,5	2 214	5,1
154 Helmstedt	21 277	6 516	30,6	3 581	16,8	4 514	21,2	10 030	47,1	1 867	8,8
155 Northeim	42 716	16 928	39,6	13 719	32,1	7 684	18,0	16 516	38,7	2 254	5,3
156 Osterode am Harz	25 911	9 978	38,5	7 959	30,7	5 149	19,9	10 653	41,1	1 263	4,9
157 Peine	30 268	10 497	34,7	6 231	20,6	7 267	24,0	12 266	40,5	1 850	6,1
158 Wolfenbüttel	23 312	5 910	25,4	3 140	13,5	5 147	22,1	11 862	50,9	2 029	8,7
1 Braunschweig	609 122	216 028	35,5	176 457	29,0	109 728	18,0	279 417	45,9	29 749	4,9
241 Region Hannover dar.	471 250	98 677	20,9	68 314	14,5	109 780	23,3	261 648	55,5	30 379	6,4
Hannover, Landeshptst.	299 952	55 726	18,6	40 370	13,5	52 243	17,4	191 908	64,0	21 828	7,3
251 Diepholz	63 539	20 522	32,3	14 374	22,6	19 137	30,1	22 517	35,4	3 412	5,4
252 Hameln-Pyrmont	49 804	14 682	29,5	10 780	21,6	9 425	18,9	25 202	50,6	2 592	5,2
254 Hildesheim	86 052	28 358	33,0	21 684	25,2	18 178	21,1	39 114	45,5	4 554	5,3
255 Holzminden	20 670	9 918	48,0	8 141	39,4	3 729	18,0	6 847	33,1	1 455	7,0
256 Nienburg (Weser)	36 613	13 286	36,3	9 173	25,1	8 538	23,3	14 034	38,3	2 099	5,7
257 Schaumburg	40 922	12 553	30,7	9 644	23,6	8 787	21,5	19 361	47,3	3 093	7,6
2 Hannover	768 850	197 996	25,8	142 110	18,5	177 574	23,1	388 723	50,6	47 584	6,2
351 Celle	54 775	16 710	30,5	9 072	16,6	11 280	20,6	25 964	47,4	6 801	12,4
352 Cuxhaven	43 728	11 617	26,6	6 268	14,3	11 364	26,0	19 117	43,7	4 207	9,6
353 Harburg	54 645	11 992	21,9	5 970	10,9	19 240	35,2	22 041	40,3	2 832	5,2
354 Lüchow-Dannenberg	13 018	4 131	31,7	2 988	23,0	2 871	22,1	5 500	42,2	1 091	8,4
355 Lüneburg	53 187	13 126	24,7	9 255	17,4	11 893	22,4	27 236	51,2	4 248	8,0
356 Osterholz	23 587	5 787	24,5	3 394	14,4	6 670	28,3	10 721	45,5	2 036	8,6
357 Rotenburg (Wümme)	52 094	15 464	29,7	9 775	18,8	13 183	25,3	22 151	42,5	3 843	7,4
358 Heidekreis	44 595	11 683	26,2	7 462	16,7	12 235	27,4	19 905	44,6	3 678	8,2
359 Stade	58 987	17 290	29,3	11 253	19,1	15 416	26,1	24 336	41,3	3 373	5,7
360 Uelzen	28 163	6 802	24,2	4 490	15,9	6 928	24,6	13 601	48,3	1 676	6,0
361 Verden	43 369	13 480	31,1	9 625	22,2	12 632	29,1	16 419	37,9	3 168	7,3
3 Lüneburg	470 148	128 082	27,2	79 552	16,9	123 712	26,3	206 991	44,0	36 953	7,9
401 Delmenhorst, Stadt	19 652	4 673	23,8	3 216	16,4	4 885	24,9	10 036	51,1	1 412	7,2
402 Emden, Stadt	31 827	14 135	44,4	12 116	38,1	6 704	21,1	10 912	34,3	1 422	4,5
403 Oldenburg (Oldb), Stadt	77 581	9 619	12,4	4 724	6,1	17 377	22,4	50 509	65,1	5 860	7,6
404 Osnabrück, Stadt	89 725	19 200	21,4	13 440	15,0	22 676	25,3	47 796	53,3	5 261	5,9
405 Wilhelmshaven, Stadt	29 538	6 550	22,2	3 739	12,7	6 045	20,5	16 930	57,3	4 231	14,3
451 Ammerland	38 320	11 899	31,1	7 722	20,2	11 706	30,5	12 212	31,9	1 430	3,7
452 Aurich	54 782	14 749	26,9	6 719	12,3	14 682	26,8	24 264	44,3	5 415	9,9
453 Cloppenburg	55 307	25 620	46,3	18 396	33,3	9 568	17,3	17 721	32,0	1 681	3,0
454 Emsland	120 724	50 733	42,0	34 087	28,2	24 089	20,0	43 910	36,4	5 127	4,2
455 Friesland	27 071	7 442	27,5	5 037	18,6	6 394	23,6	12 777	47,2	2 675	9,9
456 Grafschaft Bentheim	44 315	16 000	36,1	9 909	22,4	10 597	23,9	17 100	38,6	2 148	4,8
457 Leer	43 384	10 566	24,4	5 931	13,7	11 643	26,8	20 475	47,2	3 473	8,0
458 Oldenburg	31 864	10 886	34,2	7 117	22,3	8 009	25,1	12 041	37,8	1 872	5,9
459 Osnabrück	112 735	46 234	41,0	35 493	31,5	25 213	22,4	39 297	34,9	2 985	2,6
460 Vechta	63 190	28 582	45,2	22 227	35,2	13 048	20,6	19 559	31,0	1 574	2,5
461 Wesermarsch	27 744	13 074	47,1	9 923	35,8	5 587	20,1	8 608	31,0	1 691	6,1
462 Wittmund	14 485	3 425	23,6	1 879	13,0	4 432	30,6	6 227	43,0	1 526	10,5
4 Weser-Ems	882 244	293 387	33,3	201 675	22,9	202 655	23,0	370 374	42,0	49 783	5,6
Niedersachsen	2 730 364	835 493	30,6	599 794	22,0	613 669	22,5	1 245 505	45,6	164 069	6,0
Kreisangehörige Städte mit rund 50 000 und mehr Einwohnern											
152 012 Göttingen, Stadt	65 926	10 679	16,2	8 618	13,1	11 183	17,0	44 014	66,8	3 346	5,1
153 005 Goslar, Stadt	18 988	5 353	28,2	3 597	18,9	4 814	25,4	8 797	46,3	1 143	6,0
157 006 Peine, Stadt	18 617	6 797	36,5	4 312	23,2	4 076	21,9	7 651	41,1	1 172	6,3
158 037 Wolfenbüttel, Stadt	13 841	2 916	21,1	1 620	11,7	3 377	24,4	7 483	54,1	1 344	9,7
241 005 Garbsen, Stadt	15 139	2 775	18,3	1 770	11,7	4 602	30,4	7 729	51,1	348	2,3
241 010 Langenhagen, Stadt	32 188	8 175	25,4	6 593	20,5	15 275	47,5	8 717	27,1	1 100	3,4
252 006 Hameln, Stadt	24 871	5 286	21,3	3 615	14,5	4 939	19,9	14 576	58,6	1 842	7,4
254 021 Hildesheim, Stadt	45 500	11 003	24,2	8 332	18,3	9 741	21,4	24 707	54,3	3 020	6,6
351 006 Celle, Stadt	35 116	9 508	27,1	4 177	11,9	7 313	20,8	18 172	51,7	4 778	13,6
352 011 Cuxhaven, Stadt	17 655	4 609	26,1	3 405	19,3	4 855	27,5	7 877	44,6	1 878	10,6
355 022 Lüneburg, Hansestadt	37 690	8 050	21,4	6 609	17,5	8 240	21,9	21 361	56,7	3 227	8,6
359 038 Stade, Hansestadt	25 527	7 693	30,1	6 054	23,7	4 374	17,1	13 400	52,5	1 825	7,1
454 032 Lingen (Ems), Stadt	25 667	8 830	34,4	4 720	18,4	4 589	17,9	12 179	47,5	1 041	4,1
456 015 Nordhorn, Stadt	20 586	4 373	21,2	2 685	13,0	5 337	25,9	10 753	52,2	1 518	7,4
459 024 Melle, Stadt	16 709	7 628	45,7	6 277	37,6	4 382	26,2	4 423	26,5	372	2,2

1) Klassifikation der Wirtschaftszweige, Ausgabe 2008 (WZ 2008). - 2) Einschließlich der Fälle ohne Angabe der wirtschaftlichen Gliederung. Dateistand September 2014. - Quelle: Auswertungen der Beschäftigungsstatistik auf Grundlage der revidierten Daten der Bundesagentur für Arbeit.

2. Sozialversicherungspflichtig Beschäftigte am 31.12.2013 in den kreisfreien Städten und Landkreisen am Arbeitsort nach zusammengefassten Wirtschaftsabschnitten - revidierte Ergebnisse -

Kreisfreie Stadt Landkreis Statistische Region Land	Ins- gesamt	Darunter im Wirtschaftsabschnitt ¹⁾									
		Produzierendes Gewerbe				Gastgewerbe, Handel und Verkehr		Sonstige Dienstleistungen		Darunter	
		zusammen		darunter: Verarbeitendes Gewerbe		Anzahl	Sp.1 = 100	Anzahl	Sp.1 = 100	Öffentlicher Dienst	
		Anzahl ²⁾	Sp.1 = 100	Anzahl	Sp.1 = 100					Anzahl	Sp.1 = 100
1	2	3	4	5	6	7	8	9	10	11	
101 Braunschweig, Stadt	120 384	26 723	22,2	20 564	17,1	24 702	20,5	68 902	57,2	6 951	5,8
102 Salzgitter, Stadt	46 280	27 580	59,6	25 265	54,6	6 872	14,8	11 773	25,4	1 421	3,1
103 Wolfsburg, Stadt	118 862	68 138	57,3	65 426	55,0	11 026	9,3	39 661	33,4	2 775	2,3
151 Gifhorn	38 421	10 050	26,2	6 800	17,7	8 385	21,8	19 529	50,8	2 310	6,0
152 Göttingen	96 772	21 253	22,0	15 931	16,5	17 795	18,4	57 284	59,2	4 753	4,9
153 Goslar	42 815	11 983	28,0	8 457	19,8	10 286	24,0	20 349	47,5	2 190	5,1
154 Helmstedt	21 058	6 360	30,2	3 570	17,0	4 508	21,4	9 994	47,5	1 837	8,7
155 Northeim	42 156	16 428	39,0	13 410	31,8	7 691	18,2	16 513	39,2	2 219	5,3
156 Osterode am Harz	25 653	9 812	38,2	7 860	30,6	5 149	20,1	10 569	41,2	1 255	4,9
157 Peine	29 861	10 300	34,5	6 166	20,6	7 250	24,3	12 118	40,6	1 835	6,1
158 Wolfenbüttel	22 973	5 843	25,4	3 084	13,4	5 024	21,9	11 793	51,3	2 023	8,8
1 Braunschweig	605 235	214 470	35,4	176 533	29,2	108 688	18,0	278 485	46,0	29 569	4,9
241 Region Hannover	468 833	97 718	20,8	68 278	14,6	109 073	23,3	261 073	55,7	30 313	6,5
dar.											
Hannover, Landeshptst.	299 134	55 623	18,6	40 678	13,6	51 886	17,3	191 559	64,0	21 825	7,3
251 Diepholz	62 753	20 293	32,3	14 296	22,8	18 853	30,0	22 429	35,7	3 392	5,4
252 Hameln-Pyrmont	48 959	14 393	29,4	10 675	21,8	9 164	18,7	24 903	50,9	2 555	5,2
254 Hildesheim	85 224	28 021	32,9	21 670	25,4	17 941	21,1	38 895	45,6	4 505	5,3
255 Holzminden	20 308	9 703	47,8	8 040	39,6	3 695	18,2	6 744	33,2	1 451	7,1
256 Nienburg (Weser)	35 837	13 059	36,4	9 111	25,4	8 342	23,3	13 809	38,5	2 092	5,8
257 Schaumburg	40 517	12 321	30,4	9 560	23,6	8 701	21,5	19 289	47,6	3 074	7,6
2 Hannover	762 431	195 508	25,6	141 630	18,6	175 769	23,1	387 142	50,8	47 382	6,2
351 Celle	54 154	16 433	30,3	8 964	16,6	11 154	20,6	25 825	47,7	6 770	12,5
352 Cuxhaven	42 357	11 213	26,5	6 091	14,4	10 832	25,6	18 846	44,5	4 159	9,8
353 Harburg	53 909	11 726	21,8	5 990	11,1	19 175	35,6	22 029	40,9	2 824	5,2
354 Lüchow-Dannenberg	12 736	3 959	31,1	2 863	22,5	2 822	22,2	5 481	43,0	1 064	8,4
355 Lüneburg	52 693	13 065	24,8	9 328	17,7	11 836	22,5	26 959	51,2	4 244	8,1
356 Osterholz	23 362	5 700	24,4	3 367	14,4	6 667	28,5	10 629	45,5	2 032	8,7
357 Rotenburg (Wümme)	51 467	15 199	29,5	9 638	18,7	13 025	25,3	21 991	42,7	3 820	7,4
358 Heidekreis	43 037	11 506	26,7	7 423	17,2	11 633	27,0	19 206	44,6	3 658	8,5
359 Stade	57 973	17 099	29,5	11 194	19,3	15 252	26,3	24 351	42,0	3 370	5,8
360 Uelzen	27 631	6 597	23,9	4 380	15,9	6 815	24,7	13 515	48,9	1 645	6,0
361 Verden	43 139	13 384	31,0	9 650	22,4	12 527	29,0	16 375	38,0	3 179	7,4
3 Lüneburg	462 458	125 881	27,2	78 888	17,1	121 738	26,3	205 207	44,4	36 765	7,9
401 Delmenhorst, Stadt	19 372	4 578	23,6	3 152	16,3	4 871	25,1	9 879	51,0	1 409	7,3
402 Emden, Stadt	31 555	14 234	45,1	12 227	38,7	6 607	20,9	10 667	33,8	1 423	4,5
403 Oldenburg (Oldb), Stadt	77 353	9 425	12,2	4 616	6,0	17 322	22,4	50 552	65,4	5 871	7,6
404 Osnabrück, Stadt	88 755	18 863	21,3	13 325	15,0	22 603	25,5	47 238	53,2	5 270	5,9
405 Wilhelmshaven, Stadt	29 140	6 344	21,8	3 640	12,5	5 964	20,5	16 819	57,7	4 201	14,4
451 Ammerland	36 848	11 842	32,1	7 689	20,9	11 447	31,1	11 818	32,1	1 437	3,9
452 Aurich	52 145	14 443	27,7	6 594	12,6	13 165	25,2	23 705	45,5	5 311	10,2
453 Cloppenburg	53 992	24 954	46,2	18 237	33,8	9 547	17,7	17 362	32,2	1 666	3,1
454 Emsland	118 858	49 839	41,9	34 335	28,9	23 813	20,0	43 405	36,5	5 110	4,3
455 Friesland	26 176	7 246	27,7	4 945	18,9	5 948	22,7	12 561	48,0	2 565	9,8
456 Grafschaft Bentheim	43 673	15 660	35,9	9 759	22,3	10 521	24,1	16 907	38,7	2 139	4,9
457 Leer	42 106	10 155	24,1	5 793	13,8	11 310	26,9	20 044	47,6	3 447	8,2
458 Oldenburg	31 533	10 701	33,9	7 019	22,3	8 017	25,4	11 993	38,0	1 910	6,1
459 Osnabrück	111 417	46 131	41,4	35 577	31,9	24 547	22,0	38 893	34,9	2 977	2,7
460 Vechta	62 046	27 942	45,0	21 798	35,1	12 882	20,8	19 324	31,1	1 578	2,5
461 Wesermarsch	27 090	12 686	46,8	9 883	36,5	5 420	20,0	8 524	31,5	1 692	6,2
462 Wittmund	13 366	3 222	24,1	1 701	12,7	3 686	27,6	6 116	45,8	1 474	11,0
4 Weser-Ems	865 425	288 265	33,3	200 290	23,1	197 670	22,8	365 807	42,3	49 480	5,7
Niedersachsen	2 695 549	824 124	30,6	597 341	22,2	603 865	22,4	1 236 641	45,9	163 196	6,1
Kreisangehörige Städte mit rund 50 000 und mehr Einwohnern											
152 012 Göttingen, Stadt	65 997	10 609	16,1	8 602	13,0	11 169	16,9	44 179	66,9	3 335	5,1
153 005 Goslar, Stadt	20 520	5 819	28,4	3 952	19,3	5 340	26,0	9 310	45,4	1 183	5,8
157 006 Peine, Stadt	18 311	6 700	36,6	4 270	23,3	4 030	22,0	7 506	41,0	1 167	6,4
158 037 Wolfenbüttel, Stadt	13 674	2 861	20,9	1 610	11,8	3 302	24,1	7 463	54,6	1 346	9,8
241 005 Garbsen, Stadt	14 982	2 789	18,6	1 832	12,2	4 572	30,5	7 589	50,7	354	2,4
241 010 Langenhagen, Stadt	31 911	8 101	25,4	6 567	20,6	15 107	47,3	8 680	27,2	1 108	3,5
252 006 Hameln, Stadt	24 590	5 138	20,9	3 545	14,4	4 881	19,8	14 518	59,0	1 832	7,5
254 021 Hildesheim, Stadt	45 100	10 824	24,0	8 273	18,3	9 556	21,2	24 674	54,7	3 021	6,7
351 006 Celle, Stadt	34 974	9 459	27,0	4 178	11,9	7 271	20,8	18 131	51,8	4 762	13,6
352 011 Cuxhaven, Stadt	17 006	4 497	26,4	3 322	19,5	4 451	26,2	7 791	45,8	1 866	11,0
355 022 Lüneburg, Hansestadt	37 557	8 045	21,4	6 648	17,7	8 234	21,9	21 235	56,5	3 233	8,6
359 038 Stade, Hansestadt	25 648	7 599	29,6	6 020	23,5	4 332	16,9	13 666	53,3	1 821	7,1
454 032 Lingen (Ems), Stadt	25 557	8 757	34,3	5 294	20,7	4 593	18,0	12 104	47,4	1 034	4,0
456 015 Nordhorn, Stadt	20 167	4 271	21,2	2 673	13,3	5 305	26,3	10 471	51,9	1 505	7,5
459 024 Melle, Stadt	16 582	7 609	45,9	6 282	37,9	4 326	26,1	4 405	26,6	374	2,3

1) Klassifikation der Wirtschaftszweige, Ausgabe 2008 (WZ 2008). - 2) Einschließlich der Fälle ohne Angabe der wirtschaftlichen Gliederung. Dateistand September 2014. - Quelle: Auswertungen der Beschäftigungsstatistik auf Grundlage der revidierten Daten der Bundesagentur für Arbeit.