

Niederschlag in mm je m²

B2.01

► Quelle: Wilhelmshavener Zeitung

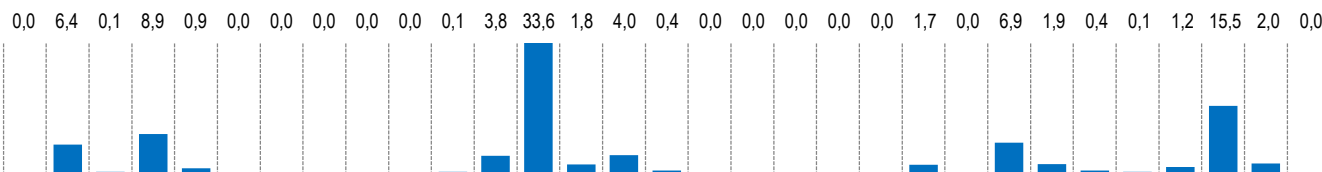
► Als Niederschlag gelten alle Formen von Wasser, egal ob sie flüssig oder fest auf die Erde auftreffen (Regen, Schnee, Hagel ...)

2. Quartal 2018

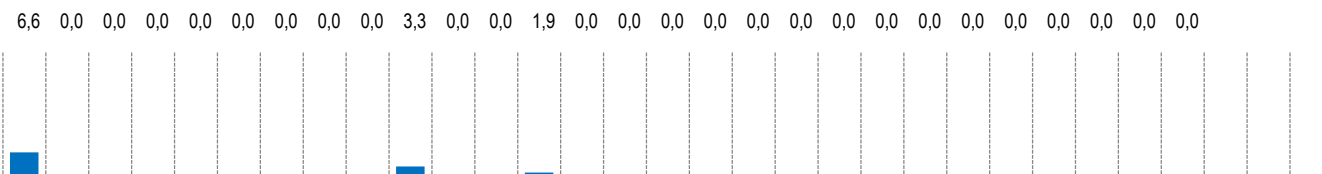
1 mm = 1 Liter/m²

Tag | 1. | 2. | 3. | 4. | 5. | 6. | 7. | 8. | 9. | 10. | 11. | 12. | 13. | 14. | 15. | 16. | 17. | 18. | 19. | 20. | 21. | 22. | 23. | 24. | 25. | 26. | 27. | 28. | 29. | 30. | 31.

April 2018 **Monatssumme: 89,7 mm** **Höchste Tagesmenge am Freitag, 13.04.2018 : 33,6 mm**



Mai 2018 **Monatssumme: 11,8 mm** **Höchste Tagesmenge am Dienstag, 01.05.2018 : 6,6 mm**



Juni 2018 **Monatssumme: 36,6 mm** **Höchste Tagesmenge am Donnerstag, 21.06.2018 : 13,2 mm**

