

Niederschlag in mm je m²

B2.01

► Quelle: Wilhelmshavener Zeitung

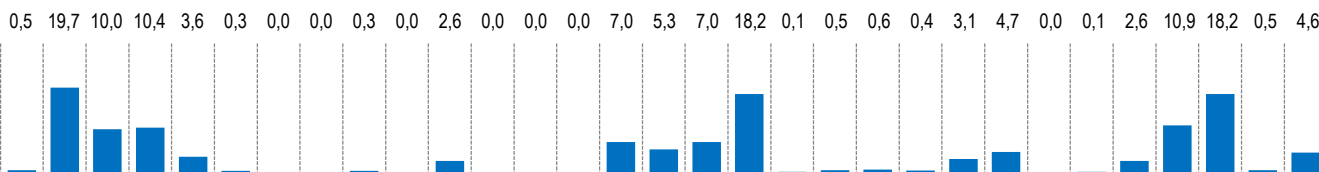
1. Quartal 2018

► Als Niederschlag gelten alle Formen von Wasser, egal ob sie flüssig oder fest auf die Erde auftreffen (Regen, Schnee, Hagel ...)

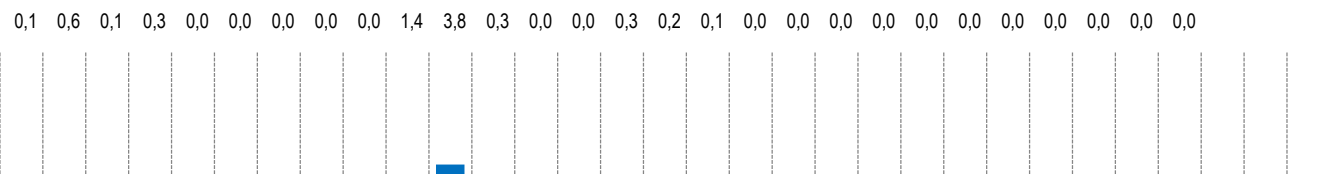
1 mm = 1 Liter/m²

Tag | 1. | 2. | 3. | 4. | 5. | 6. | 7. | 8. | 9. | 10. | 11. | 12. | 13. | 14. | 15. | 16. | 17. | 18. | 19. | 20. | 21. | 22. | 23. | 24. | 25. | 26. | 27. | 28. | 29. | 30. | 31.

Januar 2018 **Monatssumme: 131,2 mm** **Höchste Tagesmenge am Dienstag, 02.01.2018 : 19,7 mm**



Februar 2018 **Monatssumme: 7,2 mm** **Höchste Tagesmenge am Sonntag, 11.02.2018 : 3,8 mm**



März 2018 **Monatssumme: 45,1 mm** **Höchste Tagesmenge am Mittwoch, 28.03.2018 : 19,6 mm**

