

Temperaturen in Grad Celsius (° C)

B1.01

► Quelle: Staatliches Gewerbeaufsichtsamt Hildesheim, Zentrale Unterstützungsstelle für Luftreinhaltung, Lärm- und Gefahrstoffe

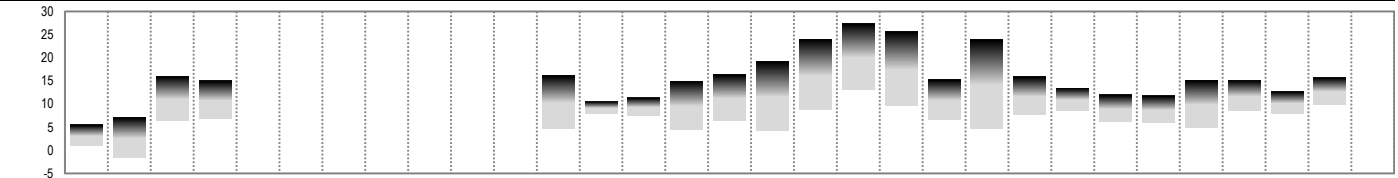
2. Quartal 2018

► Messstelle: Voslapp, Utterser Landstraße

► Erläuterungen: Die Lufttemperatur wird durch ein von Luft umströmtes, gegen Sonneneinstrahlung geschütztes Thermometer in zwei Meter Höhe über dem Erdboden gemessen. Meteorologisch wird die durchschnittl. Tagestemperatur nach der Formel "Wert 7 Uhr + Wert 14 Uhr + 2x Wert 21 Uhr/4" errechnet. Der durchschnittliche Wert wird in den folgenden Tabellen fett dargestellt.

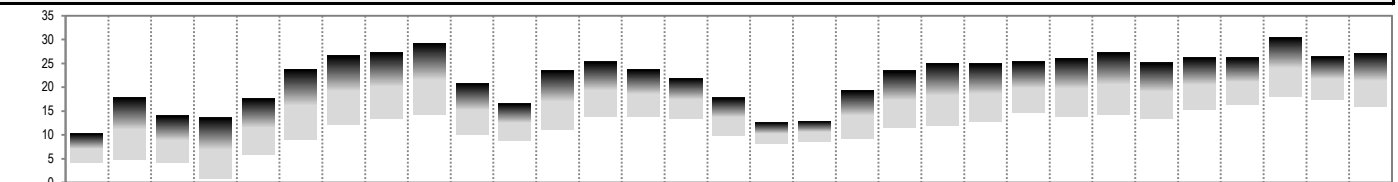
Tag | 1. | 2. | 3. | 4. | 5. | 6. | 7. | 8. | 9. | 10. | 11. | 12. | 13. | 14. | 15. | 16. | 17. | 18. | 19. | 20. | 21. | 22. | 23. | 24. | 25. | 26. | 27. | 28. | 29. | 30. | 31.

April 2018				Maximum:	# °C.	Monatsmittel:	# °C.	Minimum:	# °C.
------------	--	--	--	----------	-------	---------------	-------	----------	-------



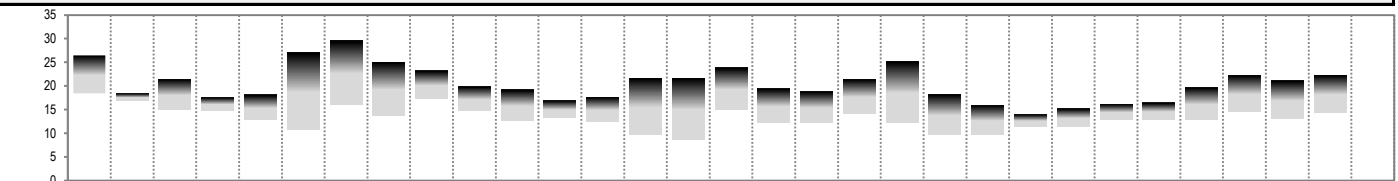
max	5,5	7,1	16,0	15,0	Ausfall der Messstation				16,2	10,6	11,3	15,0	16,4	19,2	24,0	27,4	25,7	15,3	24,0	15,9	13,5	12,0	11,8	15,2	15,1	12,7	15,7
Ø	2,6	4,7	12,7	10,4	Ausfall der Messstation				10,3	9,2	9,1	11,0	11,1	13,3	15,8	20,1	16,1	10,5	16,6	11,6	10,2	9,3	8,8	10,1	11,3	10,8	11,3
min.	1,0	-1,5	6,5	6,9	Ausfall der Messstation				4,7	8,0	7,6	4,6	6,5	4,2	8,8	13,1	9,7	6,7	4,8	7,8	8,7	6,3	6,0	4,9	8,5	7,9	10,0

Mai 2018				Maximum:	30,4 °C.	Monatsmittel:	17,1 °C.	Minimum:	0,8 °C.
----------	--	--	--	----------	----------	---------------	----------	----------	---------



max	10,3	17,8	14,0	13,6	17,6	23,7	26,6	27,3	29,2	20,8	16,5	23,5	25,3	23,7	21,8	17,7	12,6	12,9	19,3	23,4	25,0	24,9	25,3	26,1	27,3	25,1	26,2	26,1	30,4	26,4	27,1
Ø	6,2	12,8	9,0	10,1	13,4	17,5	19,7	20,2	20,7	13,9	12,9	17,4	20,0	19,6	18,1	13,0	9,7	10,8	14,4	18,0	19,3	19,1	20,0	20,3	20,3	20,1	20,2	21,6	24,3	22,8	23,7
min.	4,2	4,9	4,2	0,8	5,9	9,1	12,2	13,5	14,3	10,0	8,8	11,0	13,9	13,8	13,4	10,0	8,2	8,6	9,2	11,6	11,9	12,7	14,7	13,8	14,3	13,5	15,3	16,4	18,1	17,4	15,9

Juni 2018				Maximum:	29,5 °C.	Monatsmittel:	16,9 °C.	Minimum:	8,8 °C.
-----------	--	--	--	----------	----------	---------------	----------	----------	---------



max	26,5	18,5	21,4	17,6	18,1	27,0	29,5	25,1	23,2	19,9	19,2	16,9	17,6	21,7	21,7	23,8	19,4	18,8	21,4	25,2	18,2	15,9	14,0	15,2	16,2	16,5	19,7	22,3	21,1	22,3
Ø	21,6	17,5	17,4	16,1	15,1	21,9	22,8	20,6	18,9	17,0	15,9	14,6	14,3	16,2	17,6	18,3	16,1	16,6	17,1	20,4	12,6	12,5	12,8	13,6	14,1	14,4	16,2	18,8	18,2	19,2
min.	18,4	16,9	15,0	14,9	12,9	10,9	16,2	13,8	17,3	14,8	12,8	13,3	12,5	9,8	8,8	15,1	12,3	12,3	14,2	12,3	9,7	9,7	11,5	11,5	13,0	13,0	12,9	14,5	13,1	14,4