



Niederschlag in mm je m²

B3.01

► Quelle: Wilhelmshavener Zeitung

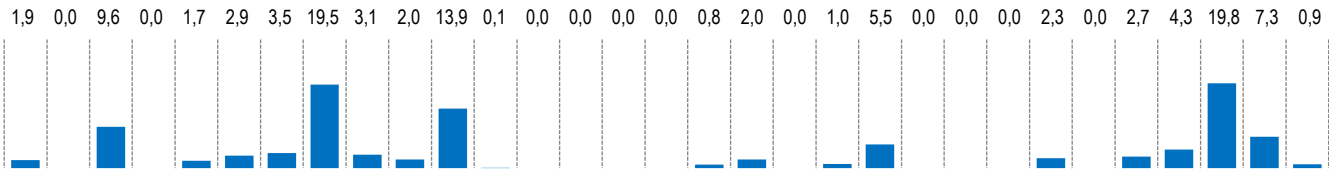
► Als Niederschlag gelten alle Formen von Wasser, egal ob sie flüssig oder fest auf die Erde auftreffen (Regen, Schnee, Hagel ...)

4. Quartal 2020

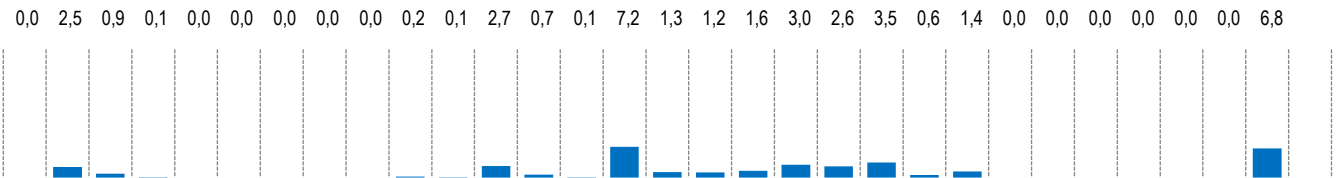
1 mm = 1 Liter/m²

Tag | 1. | 2. | 3. | 4. | 5. | 6. | 7. | 8. | 9. | 10. | 11. | 12. | 13. | 14. | 15. | 16. | 17. | 18. | 19. | 20. | 21. | 22. | 23. | 24. | 25. | 26. | 27. | 28. | 29. | 30. | 31.

Oktober 2020 **Monatssumme: 104,8 mm** **Höchste Tagesmenge am Donnerstag, 29.10.2020 : 19,8 mm**



November 2020 **Monatssumme: 36,5 mm** **Höchste Tagesmenge am Sonntag, 15.11.2020 : 7,2 mm**



Dezember 2020 **Monatssumme: 104,5 mm** **Höchste Tagesmenge am Mittwoch, 23.12.2020 : 25 mm**

