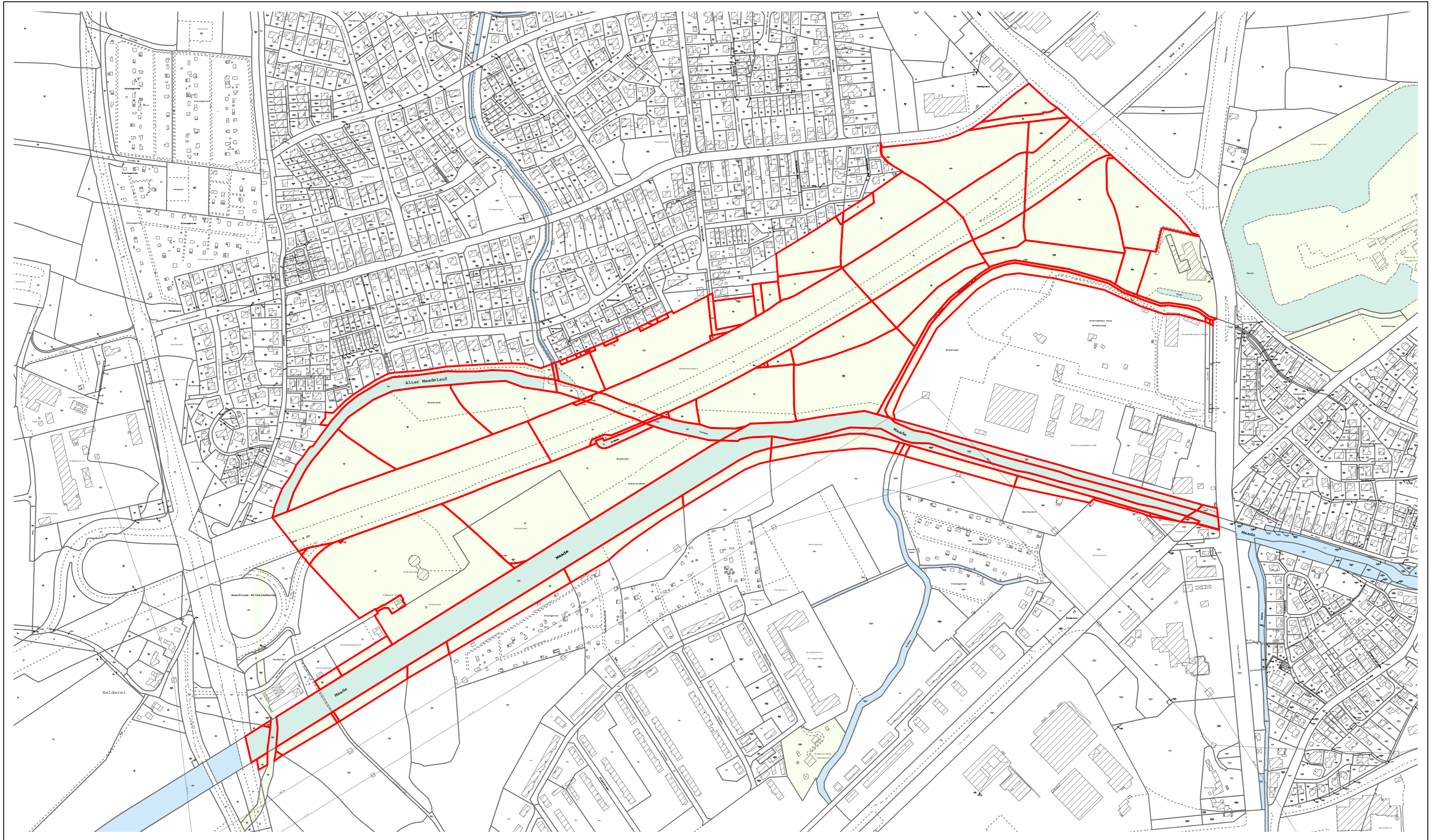


Landschaftsschutzgebiet WHV 73 "Alte und neue Maade zwischen Coldewei und Kreuzelwerk"

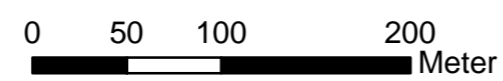
VO vom 01.07.1983



Quellen:
 Auszug aus den Geobasisdaten der Niedersächsischen Vermessungs- und Katasterverwaltung,
 © 2011 Landesamt für Geoinformation und Landentwicklung Niedersachsen (LGLN)
 04.03.2011
www.lgln.niedersachsen.de
 Stadt Wilhelmshaven • Der Oberbürgermeister • Kommunale Vermessung Nordsee-Stadt
 Auszug aus dem Schutzgebietskataster der Stadt Wilhelmshaven
 Copyright: Stadt Wilhelmshaven • Untere Naturschutzbehörde • Frau Goesmann 16-2549
 Diese Karte ist gesetzlich geschützt. Vervielfältigungen nur mit Erlaubnis des Herausgebers.
 Als Vervielfältigung gelten z. B. Nachdruck, Fotokopie, Mikroverfilmung, Digitalisierung, Scannen
 sowie Speicherung auf Datenträger

Datum der Erstellung: Dezember 2011

1:4.000



Gem. Rü, Fl. 3, Flst. 174/3 tlv., 174/2 tlv., 209/9 tlv., 209/3 tlv., 209/4 tlv., 1595/3 tlv., 867/195 tlv., 870/208, 873/209, 1538/172, 178/2 tlv., 1581/4, 1594 tlv., 1682/179 tlv., 204/2 tlv., 1637/178, 1638/178, 1680/191 tlv., 178/1 tlv.
 Gem. Rü, Fl. 14, Flst. 21/1, 21/2, 21/3, 23/6 tlv., 22/2, 354/25 tlv., 358/20, 21/6, 21/7, 21/9, 20/1, 361/21, 375/27, 3/3 tlv., 596/28 tlv., 598/28 tlv., 625/29 tlv., 23/1, 23/3, 27/8 tlv., 27/12, 27/30 tlv., 27/32 tlv., 27/33 tlv., 27/35, 30/1 tlv.,
 Gem. Rü, Fl. 22, Flst. 128/1, 231/67 tlv., 281/5, 67/5 tlv., 494/101 tlv.,
 Gem. Rü, Fl. 24, Flst. 36/2, 36/3, 37, 40/1, 40/4, 40/3, 43/2, 43/3, 43/5, 43/7, 43/10, 43/12, 43/14, 44/5, 45/1, 45/2, 46/96, 436/39, 479/1, 479/2, 479/3, 479/4, 479/5, 480/9, 790/477, 46/89, 46/90, 46/92, 46/93, 46/95, 46/97 tlv., 46/98 tlv., 46/108, 46/107, 36/8, 36/9 tlv., 41/53 tlv., 41/54,
 Gem. Rü, Fl. 25, Flst. 82/12, 83/10, 194/1, 196/1, 196/2, 196/3, 200/2, 200/3, 200/7, 524/197, 561/182, 200/6