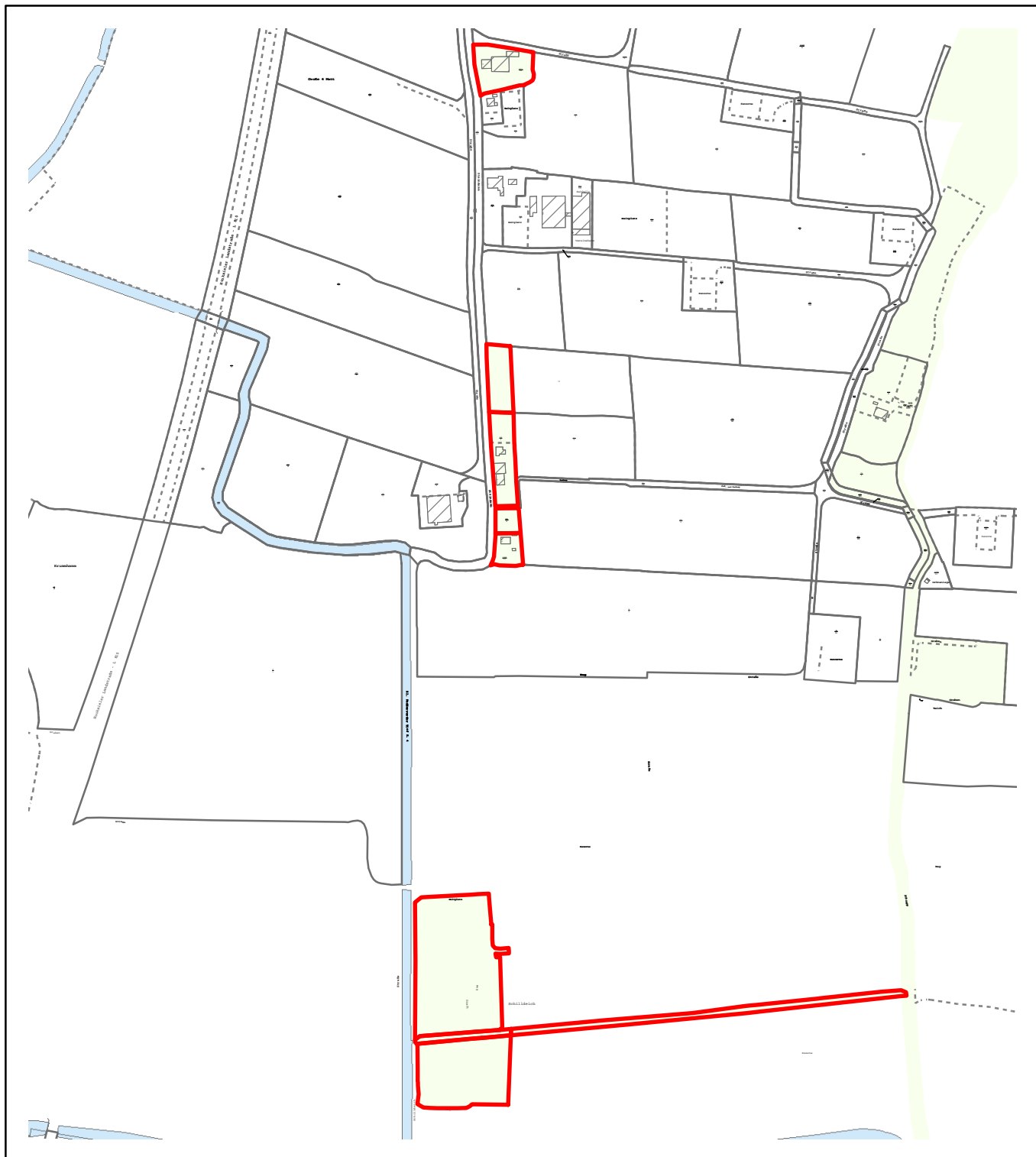


Landschaftsschutzgebiet WHV 54 "Deichzug Steindamm bis Schildeich" -Übersicht-

VO vom 02.11.1938



Datum der Erstellung: November 2011

0 50 100 200 300 400

Meter 1:7.000

Gem. Rü, Fl. 23, Flst. 131/88, 166/68 tlw.,
68/1, 68/3, 70 tlw.

Gem. Rü, Fl. 21, Flst. 7/1 tlw.,
Gem. Rü, Fl. 22, Flst. 284/1, 284/2 tlw., 24/1

Quellen:

Auszug aus den Geobasisdaten der Niedersächsischen Vermessungs- und Katasterverwaltung,
© 2011 Landesamt für Geoinformation und Landentwicklung Niedersachsen (LGLN)

04.03.2011

www.lgln.niedersachsen.de

Stadt Wilhelmshaven • Der Oberbürgermeister • Kommunale Vermessung



Auszug aus dem Schutzgebietskataster der Stadt Wilhelmshaven

Copyright: Stadt Wilhelmshaven • Untere Naturschutzbehörde • Frau Goesmann 16-2549

Diese Karte ist gesetzlich geschützt. Vervielfältigungen nur mit Erlaubnis des Herausgebers.

Als Vervielfältigung gelten z. B. Nachdruck, Fotokopie, Mikroverfilmung, Digitalisierung, Scannen
sowie Speicherung auf Datenträger

